

Image not found or type unknown

**ACCEDER A LOS PRINCIPALES LINKS DE LOS SISTEMAS CORE DE APROFAM
TODA LA INFORMACIÓN QUE NECESITAS A UN CLICK DE DISTANCIA!**

Soporte TI

Soportes Aprofam

APROFAM

HIS

Gestor Documental

Gestor de citas

Plataforma de Gestión de GTH

Ecommerce

Red y telecomunicaciones básicas

- [Revisión de Conexión e Indicaciones para Solucionar Problemas de Conexión en Gabinetes de Red](#)
- [Revisión de Cables de Red en Computadoras de Escritorio](#)

Revisión de Conexión e Indicaciones para Solucionar Problemas de Conexión en Gabinetes de Red

1. Introducción

La conexión en gabinetes de red debe estar correctamente configurada y libre de fallos para asegurar el funcionamiento óptimo de los dispositivos de red conectados. Este manual detalla el proceso de revisión de conexiones y las indicaciones para solucionar problemas comunes en gabinetes de red.

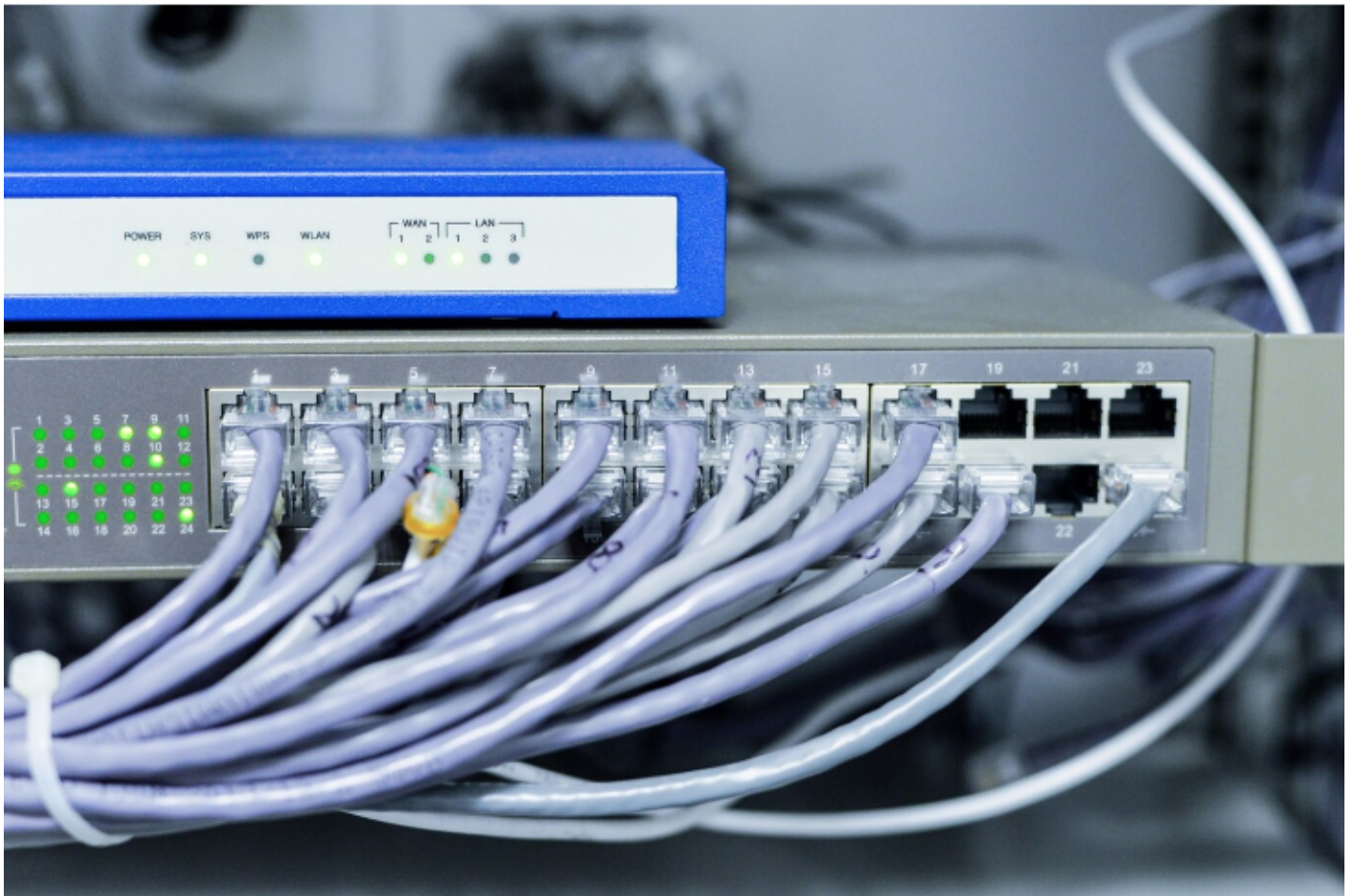
2. Elementos Clave en la Revisión de Conexiones de Gabinetes

2.1 Inspección Visual de los Cables en el Gabinete

El primer paso es verificar que todos los cables estén en buen estado y correctamente organizados.

- **Estado de los Cables:** Inspecciona que no haya cables dañados, enredados o con el recubrimiento deteriorado. El uso de cables de alta calidad reduce el riesgo de fallos.

Ejemplo: Asegúrate de que todos los cables estén colocados sin tensiones ni dobleces excesivas.



2.2 Verificación de Conexiones a Puertos y Paneles de Parcheo

Los cables de red deben estar bien conectados tanto en los switches como en los paneles de parcheo.

- **Conexiones Seguras:** Comprueba que todos los cables estén firmemente insertados en sus puertos y paneles de parcheo. Escucha el “clic” al insertar los cables en puertos RJ45.
- **Revisión de Luz de Estado:** Muchos switches tienen luces LED en cada puerto que indican si hay actividad y conexión; asegúrate de que estén encendidas o parpadeando.

Ejemplo: Revisa que cada puerto del switch tenga su LED encendido, lo cual confirma la conexión activa.



2. Solución de Problemas Comunes de Conexión en Gabinetes

3.1 Reemplazo de Cables Dañados

Si observas que un cable está dañado o en mal estado, reemplázalo de inmediato para evitar problemas de conexión intermitente.

Ejemplo: Si un cable presenta desgaste, usa un cable de repuesto que cumpla con los estándares de la red.

3.2 Reinicio de Dispositivos de Red

En algunos casos, reiniciar los dispositivos de red puede ayudar a resolver problemas temporales de conexión.

- **Reinicio de Switches o Routers:** Si un dispositivo específico tiene problemas de conexión, reinicia el switch o el router para restablecer la conexión.

Ejemplo: Si no hay respuesta en un puerto del switch, intenta reiniciar el dispositivo para descartar un fallo temporal.

4. Contacto de Soporte

Si persisten los problemas de conexión o necesitas asistencia técnica adicional, no dudes en contactar al equipo de soporte:

- Soporte TI: soporte.ti@aprofam.net
- Mesa de ayuda: <https://infohub.aprofam.org.gt>
- Teléfono: Ext. 1084

Gerencia de TI, 2024 APROFAM®

Revisión de Cables de Red en Computadoras de Escritorio

1. Introducción

La revisión de los cables de red en computadoras de escritorio es fundamental para asegurar una conectividad estable y sin interrupciones en la red. Este manual ofrece una guía paso a paso para verificar que los cables de red estén correctamente conectados y funcionando.



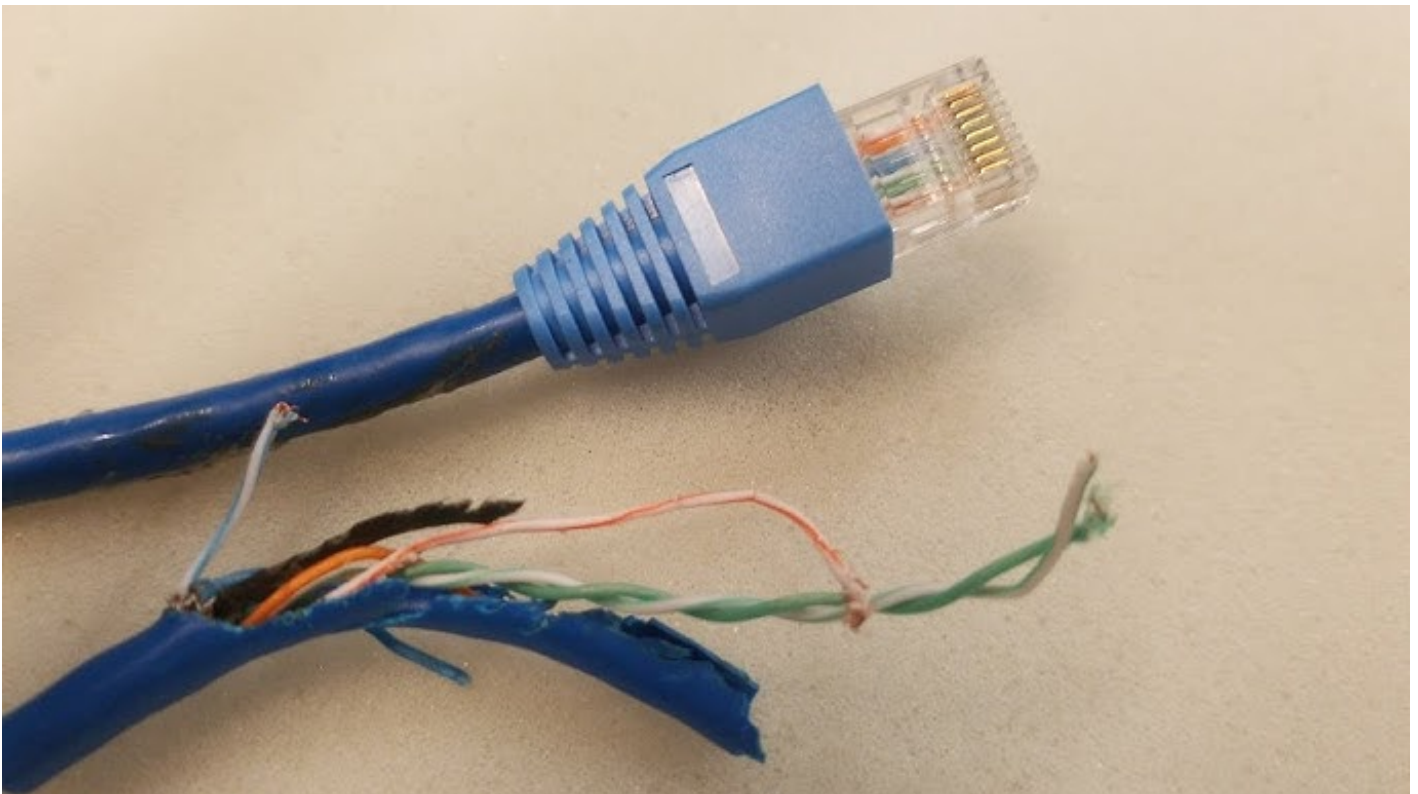
2. Elementos Clave de la Revisión de Cables de Red

2.1 Inspección Visual del Cable de Red

La primera revisión es visual, para asegurarse de que el cable de red no presente daños físicos que puedan afectar su rendimiento.

- **Estado Físico:** Revisa que el cable no tenga torceduras, cortes, o desgaste en el recubrimiento. Un cable dañado puede provocar pérdida de conexión o una conexión inestable.
- **Conectores RJ45:** Asegúrate de que los conectores (extremos del cable) estén en buen estado, sin pines doblados o sueltos.

Ejemplo: Inspecciona si el conector RJ45 está firmemente sujeto y sin daños.



2.2 Verificación de Conexión Firme en la Computadora y el Puerto de Red

Confirma que el cable de red esté bien conectado tanto a la computadora como al puerto de red o switch.

- **Conexión en el Equipo:** Inserta el cable de red hasta escuchar el "clic" característico que indica una conexión segura.

Ejemplo: Asegúrate de que ambos extremos estén completamente insertados y no se desconecten al hacerles una ligera presión.

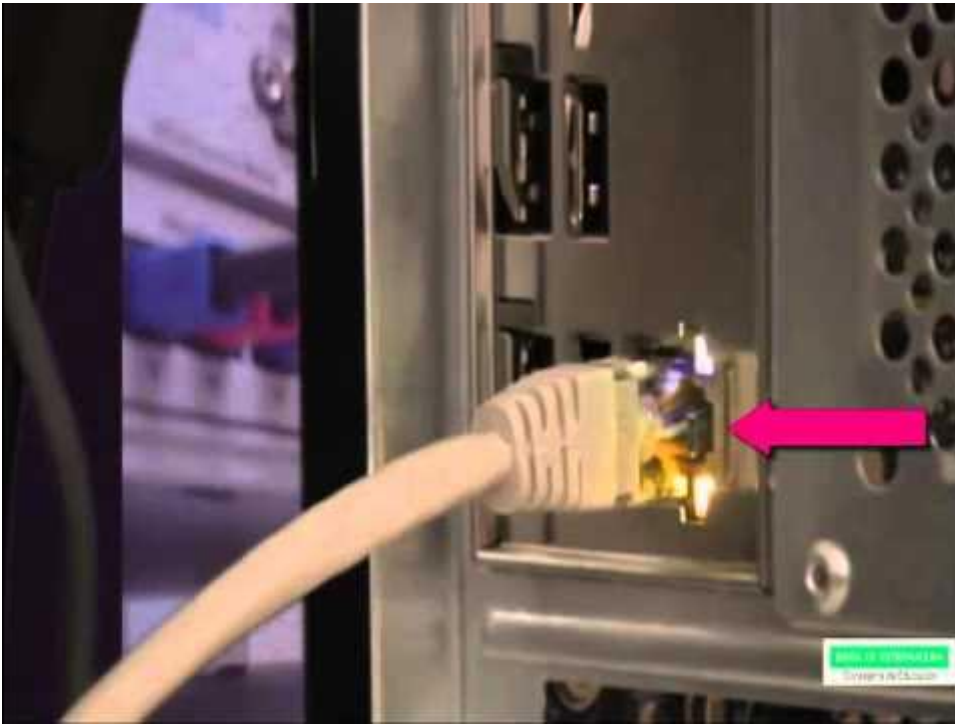


2.3 Comprobación de Señal de Red

Una vez conectado, verifica que la computadora esté recibiendo señal de red para confirmar una conexión estable.

- **Indicador LED:** La mayoría de las computadoras y switches tienen un LED de actividad junto al puerto Ethernet que parpadea cuando hay conexión activa.
- **Estado de Conexión en el Sistema Operativo:** Dirígete a las configuraciones de red en la computadora para asegurarte de que muestra “Conectado” o “Conexión de red activa”.

Ejemplo: Observa que el LED junto al puerto Ethernet esté encendido o parpadeando y que en el sistema operativo aparezca como "Conectado."



3. Consejos para una Revisión Efectiva de Cables de Red

3.1 Realiza Pruebas de Conectividad

Una vez conectado, puedes realizar una prueba de ping a un servidor local o al gateway de la red para verificar que el tráfico de red fluye correctamente.

4. Contacto de Soporte

Si encuentras algún problema con los cables de red o necesitas ayuda adicional, contacta al equipo de soporte para asistencia.

- **Soporte TI:** soporte.ti@aprofam.net
- **Teléfono:** Ext. 1084